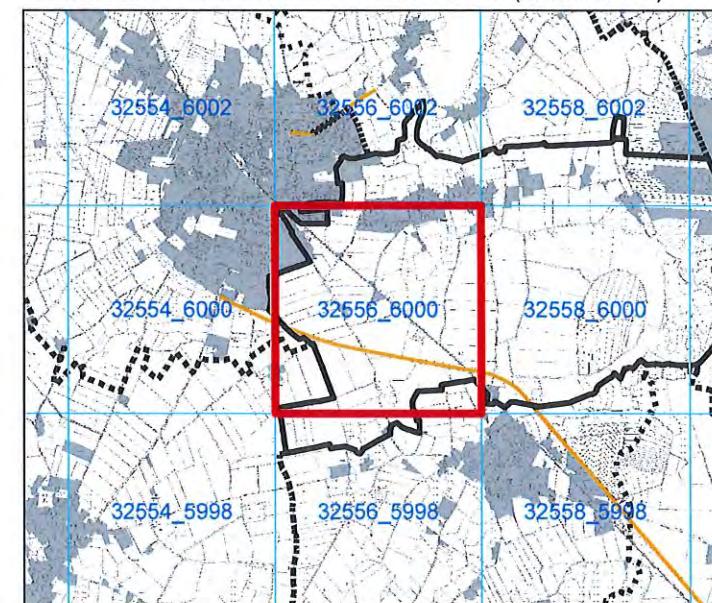




Schülp b. Nortorf

DTK5 Blatt 32556_6000

Gemeindeübersicht und DTK5-Blattschnitt (Quadranten)

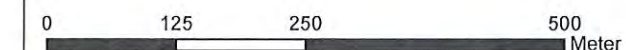


Straßenlärm - 24 Stunden-Pegel L_{DEN} in dB(A)
 Hauptverkehrsstraßen mit über 3 Mio. Fahrzeugen pro Jahr

Berechnungshöhe: 4 m über Gelände
 Berechnungsraster: 10 m x 10 m
 Berechnungsprogramm: IMMI 2016

- | | | | |
|--|-----------------|--|----------------------------------|
| | > 75 dB(A) | | Gebäude |
| | > 70 - 75 dB(A) | | Landesgrenze |
| | > 65 - 70 dB(A) | | Gemeindegrenzen |
| | > 60 - 65 dB(A) | | Lärmschutzwand |
| | > 55 - 60 dB(A) | | Hauptverkehrsstraße |
| | | | Gemeindegrenze Schülp b. Nortorf |

Lärmkartierung zur Umsetzung der
 Umgebungslärmrichtlinie 2002/49/EG
 in Schleswig-Holstein



Koordinatensystem: ETRS 1989 - UTM Zone 32N 8stellig

Kartengrundlage: DTK5

Erstellungsdatum: 18.09.2017

Auftraggeber:

Landesamt für Landwirtschaft,
 Umwelt und ländliche Räume
 Hamburger Chaussee 25
 D 24220 Flintbek



Auftragnehmer:

LÄRMKONTOR GmbH
 Altonaer Poststraße 13b
 22767 Hamburg

