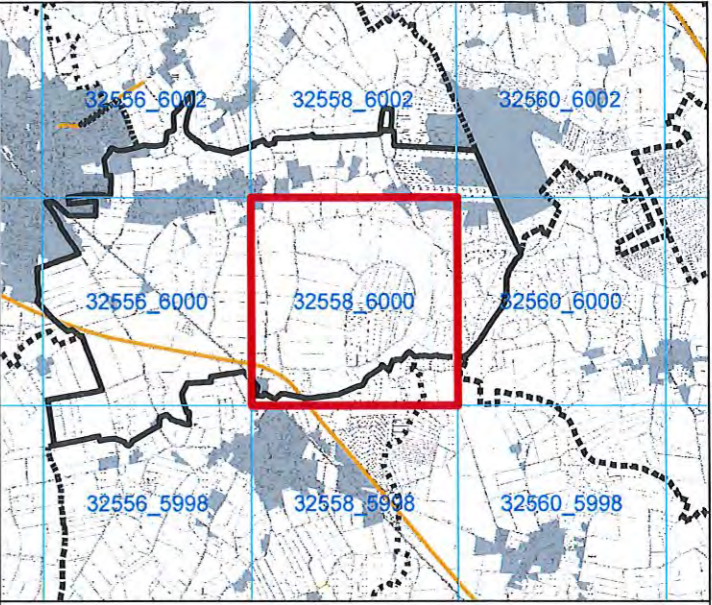


Schülp b. Nortorf

DTK5 Blatt 32558_6000

Gemeindeübersicht und DTK5-Blattschnitt (Quadranten)

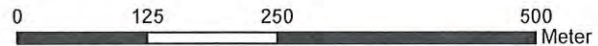


Straßenlärm - L_{Night} in dB(A)
Hauptverkehrsstraßen mit über 3 Mio. Fahrzeugen pro Jahr

Berechnungshöhe: 4 m über Gelände
Berechnungsraster: 10 m x 10 m
Berechnungsprogramm: IMMI 2016

- | | |
|-----------------|----------------------------------|
| > 70 dB(A) | Gebäude |
| > 65 - 70 dB(A) | Landesgrenze |
| > 60 - 65 dB(A) | Gemeindegrenzen |
| > 55 - 60 dB(A) | Lärmschutzwand |
| > 50 - 55 dB(A) | Hauptverkehrsstraße |
| | Gemeindegrenze Schülp b. Nortorf |

Lärmkartierung zur Umsetzung der Umgebungslärmrichtlinie 2002/49/EG in Schleswig-Holstein



Koordinatensystem: ETRS 1989 - UTM Zone 32N 8stellig

Kartengrundlage: DTK5

Erstellungsdatum: 18.09.2017

Auftraggeber:

Landesamt für Landwirtschaft,
Umwelt und ländliche Räume
Hamburger Chaussee 25
D 24220 Flintbek



Auftragnehmer:

LÄRMKONTOR GmbH
Altonaer Poststraße 13b
22767 Hamburg

